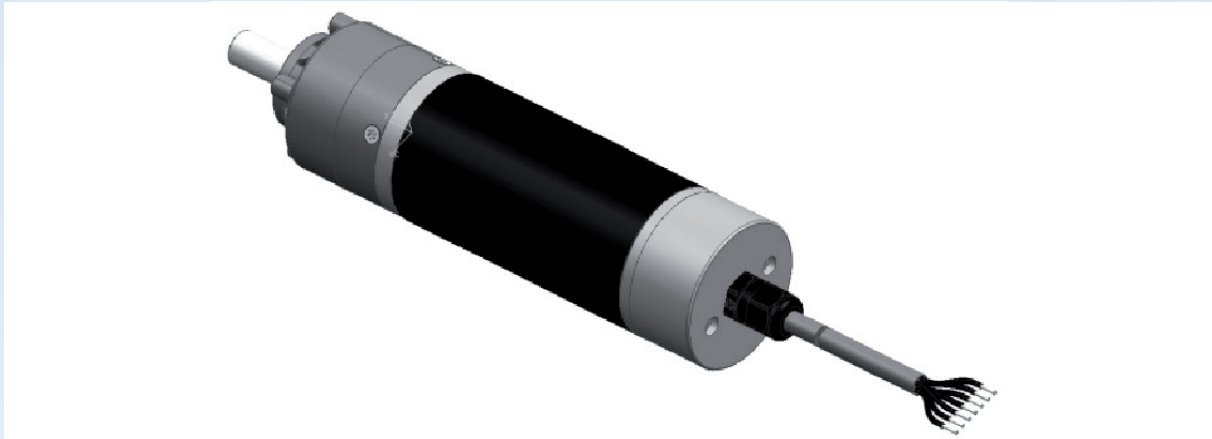


# Integrierte Regelungselektronik i63 ab 63er Baureihen

- Nennspannung 12 - 24V
- Sinuskommutierung
- Winkelauflösung von 1,4°
- $I_N = 10A / I_{PEAK} = 70A$
- Für EC und DC Motoren geeignet



Applikation auf Anfrage

## Eigenschaften

- CAN und CANopen Schnittstelle
- 6 I/O - Kanäle
- Integrierter Absolutwertgeber
- Bis zu 4 konfigurierbare analoge Eingänge
- Bis zu 4 konfigurierbare digitale Eingänge
- Bis zu 2 konfigurierbare digitale Ausgänge
- Incrementalencoder Ausgang mit wählbarer Auflösung
- Kabelabgang durch PG Verschraubung oder Kundenspezifischen Stecker.
- Stand by Steuerung (optional). Verpolungsschutz
- Quadcount Impulseingang für Hochfrequenzsignal
- Einstellbare Rampen/Beschleunigungen
- Kundenspezifische Firmware
- Ansteuerung über Bus, Analog oder PWM
- IP67 option für Motormontage
- 4Q-Betrieb
- Drehzahl und Positionsregelung
- Endstufe und Logik getrennt versorgbar (optional)