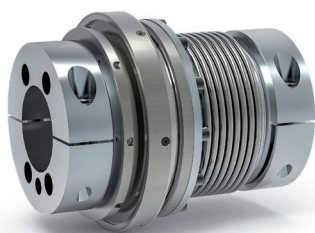


SPIELFREIE SICHERHEITSKUPPLUNG (HALBSCHALENAUSFÜHRUNG) 0,1 - 2.800 Nm

SPEZIELLE EIGENSCHAFTEN



MATERIAL

- ▶ **Balg:** Aus hochelastischem Edelstahl
- ▶ **Sicherheitsteil:** hoch belastbarer, gehärteter Stahl
- ▶ **Klemmnaben:** Bis Serie 60 Aluminium, ab Serie 150 Stahl

TEMPERATURBEREICH:

- ▶ Die Sicherheitskupplung kann von (-30) bis (+100) °C eingesetzt werden.
- ▶ Höhere Temperaturen auf Anfrage möglich

DESIGN

Zwei Klemmnaben mit je zwei Schrauben. Einfache radiale Montage. Sicherheitsteil: Federvorgespanntes Kugelrastprinzip.

PASSUNGSSPIEL:

Die Welle-Nabenversicherung 0,01-0,05 mm

MÖGLICHE FUNKTIONSSYSTEME

- ▶ W = Winkelsynchrone Einrastung (Standard)
- ▶ D = Durchrastend
- ▶ G = Gesperrt
- ▶ F = Freischaltend

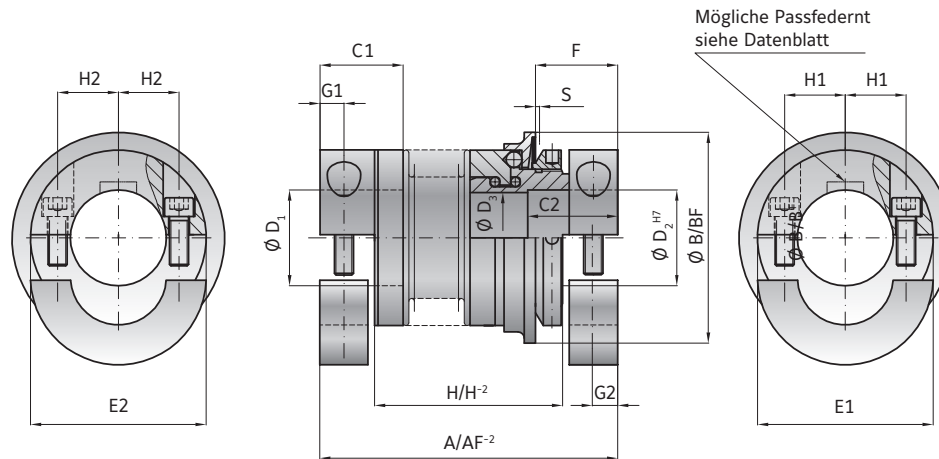
MODELL SKH

SERIE		1,5	2	4,5	10	15	30	60						
Einstellbereich von - bis (ca. Werte)	(Nm) T	0,1-0,6 0,4-1 0,8-1,5	0,2-1,5 oder 0,5-2	1-3 oder 3-6	2-6 oder 4-12	5-10 oder 8-20	10-25 oder 20-40	10-30 oder 25-80						
Einstellbereich von - bis (ca. Werte), Freischaltend	(Nm) T ^F	0,3-0,8 oder 0,6-1,3	0,2-1 oder 0,7-2	2,5-4,5	2-5 oder 5-10	7-15	8-20 oder 16-30	20-40 oder 30-60						
Gesamtlänge	(mm) A	42	48	54	60	68	68	78	73	83	89	97	104	114
Einfügelänge	(mm) H	27	30,5	36	37,5	45,5	45,5	55,5	46	53	54,5	62,5	62,5	72,5
Gesamtlänge Freischaltend	(mm) A ^F	42	48	54	60	68	68	78	76	83	89	97	104	114
Einfügelänge Freischaltend	(mm) H ^F	27	30,5	36	37,5	45,5	45,5	55,5	46	53	54,5	62,5	62,5	72,5
Schaltring Ø	(mm) B	23	29	35	45	55	65	73						
Schaltring Ø Freischaltend	(mm) B ^F	24	32	42	51,5	62	70	83						
Passungslänge	(mm) C1	11	12,8	16	16	22	26,5	31						
Passungslänge	(mm) C2	7,2	8,4	11,5	11,4	23,1	28,2	33						
Bohrungsdurchmesser von bis Ø H7	(mm) D1	3-8	4-12,7	5-16	5-20	10-28	10-30	14-35						
Bohrungsdurchmesser mit Nut DIN 6855-1	(mm) D1 ^N	6-8	6-12,7	6-16	6-20	10-28	10-30	14-35						
Bohrungsdurchmesser von bis Ø H7	(mm) D2	4-8	4-12	5-14	5-20	10-26	10-30	14-32						
Bohrungsdurchmesser mit Nut DIN 6855-1	(mm) D2 ^N	6	6-8	6-12	6-12	10-22	10-28	14-32						
Durchmesser	(mm) D3	6	8	12	12	21,1	24,1	32,1						
Außendurchmesser Klemmnabe D1/D2	(mm) E1/E2	21,2/20	25/27	32/32	40/40	49/49	55/55	66/66						
Abstand abhängig von EBS / von - bis	(mm) F	12,5-13,4	15,4-16,1	17,6-18,5	18,9-19,5	21,5-22,5	25,5-26,5	29-30						
Abstand Freischaltend abhängig von EBS / von - bis	(mm) F ^F	12,5-13,4	14,8-15,5	17,4-18,2	18-19	21-22	23-25	27,5-29						
Abstand (ca. Werte)	(mm) G1/G2	3,5/3,2	4,1/4,2	5,1/5,1	5,1/5,1	7/7	7,5/7,5	9,5/9,5						
Mittenabstand	(mm) H1/H2	7,2/6,5	8/9,5	10,3/11	14,7/14,7	17,5/17,5	19/19	32,2/32,2						
Schrauben ISO 4762	(mm) I	4xM2,5	4xM3	4xM4	4xM4	4xM5	4xM6	4xM8						
Anzugsmoment	(Nm)	1	2	4	4,5	8	15	40						
Masse	(kg)	0,047	0,07	0,2	0,3	0,4	0,6	1						
Trägheitsmoment	(10 ⁻³ kgm ²) J _{ges}	0,01	0,01	0,01	0,02	0,02	0,06	0,07	0,10	0,15	0,27	0,32	0,75	0,80
Torsionssteife	(10 ³ Nm/rad) CT	0,7	1,2	1,3	7	5	9	8	20	15	39	28	76	55
lateral	± (mm) max. Werte	0,15	0,15	0,20	0,20	0,25	0,20	0,30	0,15	0,20	0,20	0,25	0,20	0,25
angular	± (Grad)	1	1	1,5	1,5	2	1,5	2	1	1,5	1	1,5	1	1,5
Laterale Federsteife	(N/mm)	70	40	30	290	45	280	145	475	137	900	270	1200	420
Schaltweg abhängig vom EBS / von - bis	(mm) S	0,3-0,7	0,3-0,8	0,4-1	0,4-1	0,8-1,3	1-1,4	1,1-1,6						

JETZT ANFRAGEN ÜBER UNSER KONTAKTFORMULAR

<https://www.rw-kupplungen.de/kontakt/>

SPIELFREIE SICHERHEITSKUPPLUNG (HALBSCHALENAUSFÜHRUNG) 0,1 - 2.800 Nm



MODELL SKH

SERIE			150		200		300		500		800		1500		2500	
Einstellbereich von - bis (ca. Werte)	(Nm)	T	20-70 45-150 80-180		30-90 60-160 120-240		100-200 150-240 200-320		80-200 200-350 300-500		400-600 500-800 650-850		650-800 700-1.200 1.000-1.800		1.500-2.000 2.000-2.500 2.300-2.800	
Einstellbereich von - bis (ca. Werte), Freischaltend	(Nm)	T ^F	20-60 40-80 80-150		80-140 oder 130-200		120-180 oder 160-300		60-150 100-300 250-500		200-400 oder 450-800		1.000-1.250 oder 1.250-1.500		1.400-2.200 oder 1.800-2.700	
Gesamtlänge	(mm)	A	118	130	130,5	142,5	141	155	164	178	189	224,1	308			
Einfügelänge	(mm)	H	70	82	76,5	88,5	84,5	98,5	93	107	115	130,1	198			
Gesamtlänge Freischaltend	(mm)	A ^F	120	132	134,5	146,4	143,5	157,5	169	183	201	236	314			
Einfügelänge Freischaltend	(mm)	H ^F	72	84	80,5	92,5	87	101	98	112	126,5	142	204			
Schaltring Ø	(mm)	B	92		99		120		135		152	174	243			
Schaltring Ø Freischaltend	(mm)	B ^F	98		117		132		155		177	187	258			
Passungslänge	(mm)	C1	35,5		40,5		42,5		50,5		45	65	82			
Passungslänge	(mm)	C2	37		44		44,3		54,5		47,7	67	78,5			
Bohrungsdurchmesser von bis Ø H7	(mm)	D1	19-42		24-45		30-60		35-60		40-75	50-80	60-100			
Bohrungsdurchmesser mit Nut DIN 6855-1 von bis Ø H7	(mm)	D1 ^N	19-42		24-45		30-60		35-60		40-75	50-80	60-100			
Bohrungsdurchmesser von bis Ø H7	(mm)	D2	19-42		24-45		30-60		35-60		40-75	50-80	60-100			
Bohrungsdurchmesser mit Nut DIN 6855-1	(mm)	D2 ^N	19-42		24-45		30-60		35-60		40-75	50-80	60-100			
Durchmesser	(mm)	D3	38,05		42,5		58		60,1		60,1	68,1	100,1			
Außendurchmesser Klemmnabe D1/D2	(mm)	E1/E2	81/81		90/90		110/110		122,5/122,5		132/132	157/157	198/198			
Abstand abhängig von EBS / von - bis	(mm)	F	32-33		36-37,5		38-40,5		47-49		49,5-51,5	60-62	81-83			
Abstand Freischaltend abhängig von EBS / von - bis	(mm)	F ^F	33-35		36,5-40		36-39		48-51,5		53-57,5	59-63	79-83			
Abstand (ca. Werte)	(mm)	G1/G2	12/11		12,5/12,5		14/13		16,8/16,8		17,5/17,5	22,5/22,5	26/26			
Mittenabstand	(mm)	H1/H2	27,3/27,3		30,5/30,5		39/39		41/41		48/48	55/55	75/75			
Schrauben ISO 4762	(mm)	I	4xM10		4xM12		4xM12		4xM16		4xM16	4xM20	4xM20			
Anzugsmoment	(Nm)	I	70		120		130		200		250	470	500			
Masse	(kg)		2,4		4		5,9		9,6		14	21	43			
Trägheitsmoment	(10 ⁻³ kgm ²)	J _{ges}	2,5	2,8	5,1	5,3	11,5	11,8	22,8	23,0	42,0	83,0	348			
Torsionssteife	(10 ³ Nm/rad)	CT	175	110	191	140	420	350	510	500	780	1304	3400			
lateral	± (mm)	max. Werte	0,20	0,25	0,25	0,30	0,25	0,30	0,30	0,35	0,35	0,35	0,35			
angular	± (Grad)	max. Werte	1	1,5	1,5	2	1,5	2	2	2,5	2,5	2,5	2,5			
Laterale Federsteife	(N/mm)		1550	435	2040	610	3750	1050	2500	840	2000	3600	6070			
Schaltweg abhängig vom EBS / von - bis	(mm)	S	1,1-1,7		1,7-2,3		1,8-2,4		1,7-2,4		1,7-2,5	2,4-3	2,8-3,2			

BESTELLBEISPIEL	SKH	60	104	D	16	19	25	10-30	XX
Modell	●								
Serie		●							
Gesamtlänge mm			●						
Funktionssystem				●					
Bohrungs Ø D1 H7					●				
Bohrungs Ø D2 H7						●			
Ausrückmoment Nm							●		
Einstellbereich Nm								●	

Bei Sonderanfertigungen bitte bei der Bestellung am Ende der Bestellnummer mit XX kennzeichnen und ausführlich erklären. Z.B. (SKH / 60 / 104 / D / 16 / 19 / 25 / 10-30 / XX)

Sonderanfertigungen
(z.B. Edelstahl)
auf Anfrage möglich.